

शिबू मैटल वर्क्स

जगाधरी (हरियाणा)

की

25 वर्षीय

प्रगति



रजत जयन्ती

वसन्त पञ्चमी

के शुभ अक्षर पर

**FOUNDERS OF
SHIBU METAL WORKS, JAGADHRI.**



L. Darshan Lal, L. Krishan Chand, L. Jai Bhagwan.

श्री शिव्वू मैटल वर्क्स की रजत जयन्ती

एक महान तथा विशाल
परिवार
प्रारम्भ

इम औद्योगिक प्रयास का प्रारम्भ आज से ७८ वर्ष पूर्व सन् १८९० में हमारे पूज्य पितामह स्वर्गीय श्री मक्खन लाल जी के पवित्र करकमलों से हुआ। आरम्भ में इस का रूप एक साधारण दुकान का था जहां पर पीतल, तांबा और कांसा के बरतन, चक्रा, पट्टी, चादर आदि का क्रय—विक्रय होता था। हमारे पितामह की मृत्यु के पश्चात् हमारे बाबा श्री शिव्वुमल जी अपने तीनों पुत्रों—श्री शुगन चन्द, श्री जगन्नाथ और श्री कृष्ण चन्द के सक्रिय सहयोग से इस संस्थान को प्रगति के पथ पर धीरे-धीरे आगे बढ़ाते रहे।

दुर्भाग्य से श्री शुगन चन्द जी सन् १९२९ में, श्री शिव्वु मल जी सन् १९४१ में और श्री जगन्नाथ जी सन् १९४७ में स्वर्गवासी हुए। उन पुण्यात्माओं के परलोकगमन के परिणामस्वरूप अनेक पारिवारिक कठिनाइयां उपस्थित हो गईं।

हमारे पितामह के परलोकगामी होने पर हमारे परिवार के मार्ग—दर्शन का कार्य श्री आत्मा राम जी (मंसजं आत्माराम मुखदेव राम जी साढ़ोरा) ने अत्यन्त प्रेम और सहृदयता से निभाया। श्री आत्माराम जी भी सम्बन्ध के नाते हमारे बाबा जी होते थे। वे एक महान आत्मा थे। उनके प्रेम और सदुपदेश से हमने सदा एकता बनाये रखी। उनके प्रेम और सहयोग के पाठ को हमने कभी नहीं भुलाया। उनकी बुद्धिकुशलता सदा हमारा पथ—प्रदर्शन करती रही। उनको स्वर्गवासी हुए आज लगभग पन्द्रह वर्ष होने को आये हैं पर उनका उपदेशामृत आज भी हमारी रग-रग में समाया हुआ है। उनकी प्रेरणा से ही सन् १९४८ में स्वर्गीय गोस्वामी गणेशदत्त जी महाराज, जनरल संक्रेट्टी सनातन धर्म प्रतिनिधि सभा, पंजाब के पवित्र करों द्वारा

श्री शिबू मल घर्मार्थ औषधालय की स्थापना हुई। इस औषधालय से प्रतिवर्ष हजारों नगरवासी और हमारे संस्थान के कर्मचारी लाभान्वित होते हैं। हम श्री आत्माराम जी के परिवार के श्री सुखदेव राम जी, श्री नित्यानन्द जी, श्री पद्म प्रसाद जी, श्री मदन लाल जी, तथा श्री राजेश्वरप्रसाद जी के बहुत आभारी हैं। वे अब भी हमें उनकी (स्व० श्री आत्माराम जी) ही भांति प्यार करते हैं।

प्रगति के चरण

सन् १९४३ में बसन्तोत्सव के शुभ मुहूर्त्त पर हम दोनों भाइयों—दर्शन लाल और जय भगवान ने अपने चाचा लाला कृष्णचन्द जी के संरक्षण में मशीन से बने हुए बरतनों, चक्रा, चादर आदि का काम करने के लिए शिबू मेटल वर्क्स की स्थापना की।

शिबू मेटल वर्क्स में सर्वप्रथम हमने माल गलाकर चक्रा, पट्टी बनाना आरम्भ किया और तदुपरान्त सन् १९४८ में अपनी रोलिंग मशीन लगाई। पीतल, तांबा के चक्रा, पट्टी तथा चादर (Sheet) बना कर मुरादाबाद, पूना, बम्बई और अन्य नगरों में सप्लाई करने शुरू किये। हमने देवीदयाल, बम्बई जैसी भारत की बहुत बड़ी फर्मों को भी चक्रा, पट्टी और चादर सप्लाई कीं। कारखाना चालू करने तथा रोलिंग मशीन से क्वालिटी का माल तैयार करने में, इन्जन के तेल की सप्लाई में कमी, बिद्युत्-शक्ति का अभाव, युद्ध के पश्चात् बाजार में भारी मन्दा आने तथा कदम-कदम पर कठिनाइयों का सामना करते हुए हमें ईश्वर के भरोसे पर आगे ही आगे बढ़ते चले गये।

सन् १९४७ में तांबा तथा पीतल के चक्रा से मशीनी बरतनों के बनाने के लिए Presses (प्रेस) तथा अन्य मशीनें (Plants) लगाये और ऊंची क्वालिटी के मशीन के बने हुए बरतन बना कर बम्बई के माल के मुकाबले में सारे भारत में सप्लाई किए। हमारे बरतनों में एक खास विशेषता यह थी कि कई प्रकार के पीतल के बरतन उदाहरण के लिए बिना जोड़ की पवाली, ५२" का बिना जोड़ का भगोना भारत में सर्वप्रथम हम ने ही तैयार किए। ये बरतन इससे पहले चादर में जोड़ लगा कर बनाये जाते थे जिससे शिबू मेटल वर्क्स का नाम समस्त देश में प्रख्यात हो गया।

आपको यह जान कर अत्यधिक प्रसन्नता होगी कि ५२" का भगोना जिसमें (१ किबटल) ३ मन दूध आता है और एक आदमी बँठ कर आराम से पानी में डुबकी लगा सकता है, वह भगोना हमारी फँकट्री के इन्जीनियरों द्वारा डिजाईन होकर फँकट्री में ही बने प्रैस से तैयार किया गया और उसकी समस्त डाइयां भी पहली बार फँकट्री में ही बनीं। इस भांति न केवल लाखों रुपयों की विदेशी मुद्रा को बचत ही की गई जो कि मशीनरी के आयात में खर्च करनी पड़ती, वरिक्त भविष्य में भी ऐसी Indigenous Machinery बनाने के कार्य को प्रोत्साहन प्राप्त हुआ।

शिबू मेटल वर्क्स, जगाधरी

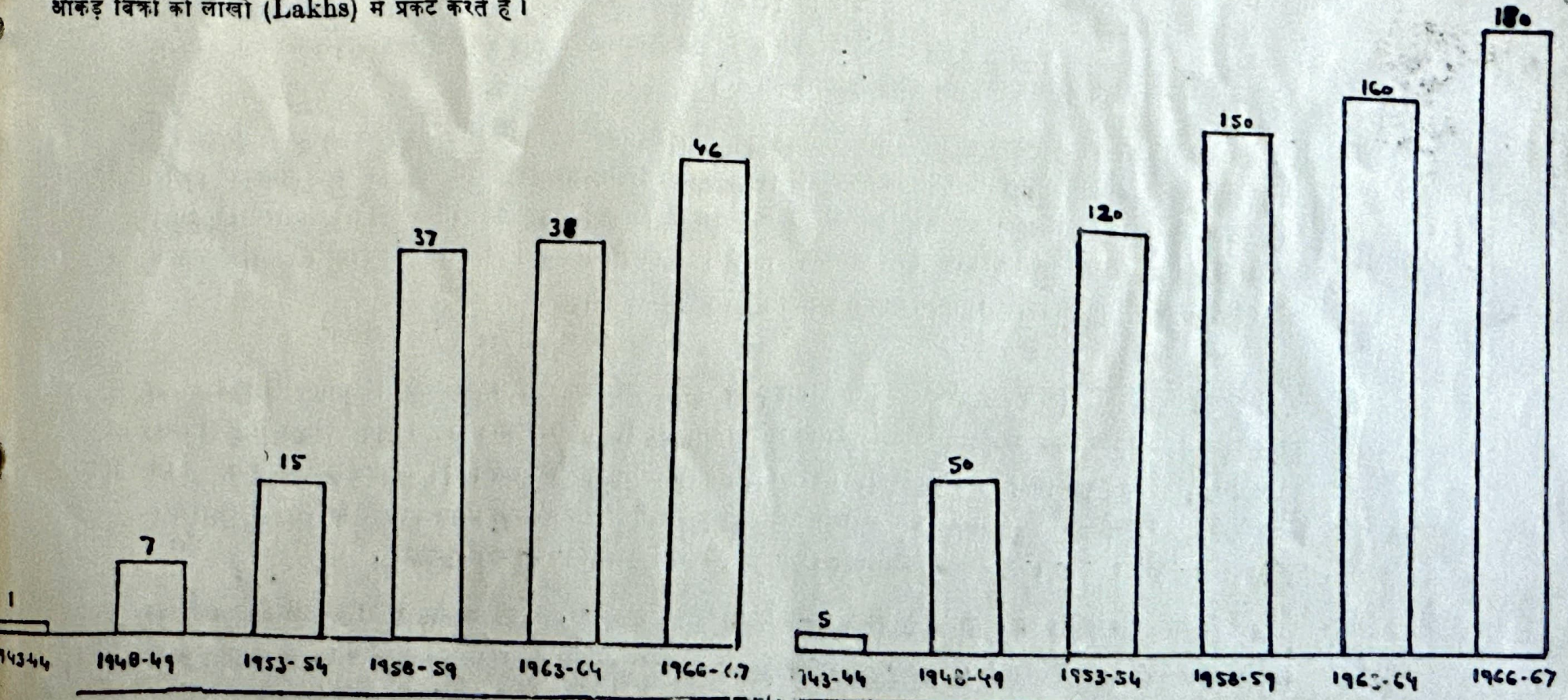
की

प्रगति के २५ वर्ष

(आर्थिक उत्पादन विकास के २५ वर्ष)

भांकड़े बिक्री को लाखों (Lakhs) में प्रकट करते हैं।

(श्रमिक-वृद्धि के २५ वर्ष)



ऊपर की तालिका से यह स्पष्ट है कि हमारा संस्थान प्रतिवर्ष उन्नति के मार्ग पर और अधिक विश्वास से बढ़ता रहा है। हम आर्थिक समृद्धि के भविष्य की सुनहली कल्पना की साकारता से भावस्त हैं।

हमारी प्रगति—
उद्योग के क्षेत्र में
एक मील-पत्थर
(A mile-stone in
Industrial Progress)

आज के अणु युग में समय की बचत तथा लागत मूल्य की कमी पर विशेष ध्यान दिया जाता है। इस आवश्यकता को ध्यान में रखते हुए हमने रजत-जयन्ती के पुनीत अवसर पर कमल प्रेशर कुकर का उत्पादन आरम्भ किया है। यह अत्युत्तम श्रेणी का टिकाऊ और अतीव सुन्दर निर्माण है। प्रयोग विधि भी अत्यन्त सरल है। इस का मूल्य भी अन्य प्रेशर कुकरो की तुलना में अपेक्षाकृत बहुत कम है जिससे धनी और जन-साधारण समान रूप में लाभ उठा सकते हैं। इस पर

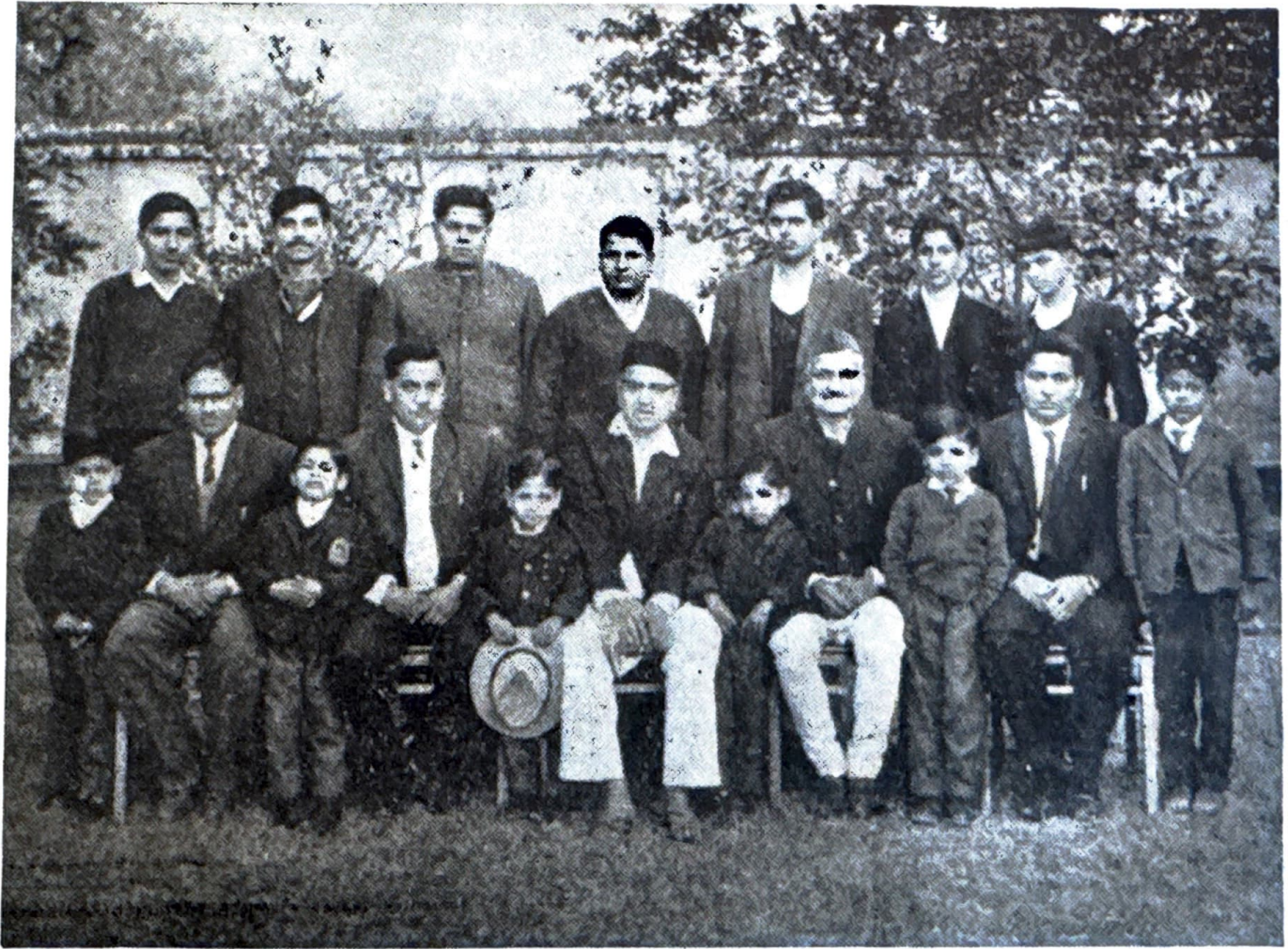
प्रत्येक भोजन कम खर्च पर अत्युत्तम और स्वादिष्ट भी बनता है।

हमारे औद्योगिक संस्थान में (quality improvement) क्वालिटी का विशेष ध्यान रखा जाता है। इस कार्य के लिए हमने एक अनुसन्धान संस्था और प्रयोगशाला (Research Laboratory) धातु-विज्ञान के निष्णात विद्वानों (Metallurgical Engineer) की देख-रेख में स्थापित की है। हमारा संस्थान I.S.I. Mark और Quality Marking Centre हरयाणा सरकार द्वारा मान्यता प्राप्त है। हमारी प्रयोगशाला में प्रत्येक प्रकार की जांच-पड़ताल और विश्लेषण के लिए आवश्यक वैज्ञानिक सामग्री पर्याप्त मात्रा में उपलब्ध है।

विदेशी मुद्रा की बचत

भारत में हमने सर्वप्रथम इस संस्थान में Copper Blister का Electrolytic Copper Ingot के स्थान पर Deep Drawing Press Quality के लिए प्रयोग किया। Electrolytic Copper और Blister के मूल्यों में १३ प्रतिशत का अन्तर था। इस प्रकार १३% विदेशी मुद्रा बचा कर देश के करोड़ों रुपये की बचत की। तदुपरान्त भारत सरकार ने Good Quality Sheet तथा बर्तनों के निर्माण के लिए Blister Copper का ही आयात करने की नीति अपनाई।

हमारे देश में तांबे और पीतल के बरतनों का प्रयोग अधिक होता है। इनके निर्माण के लिए तांबे और जस्ते का आयात बहुत बड़ी मात्रा में होता है। एल्मूनियम खनिज के रूप में हमारी आवश्यकता के अनुरूप मात्रा में देश में ही मिल जाता है। गत तीन वर्षों में उत्तम श्रेणी के भारी, टिकाऊ तथा सुन्दर एल्मूनियम के बरतन सैकड़ों डिजाइनों में तैयार करके समस्त देश में विक्रय के लिए हमने प्रस्तुत किए हैं। आजकल एक टन से अधिक बरतन प्रतिदिन तैयार होते हैं जिससे तीन टन पीतल



Some Members of L. Shibu Mal Family.

तथा तांबा की बचत होती है। इस प्रकार ३० हजार रुपये प्रतिदिन के हिसाब से विदेशी मुद्रा की बचत केवल हमारे कारखाने के कारण होती है।

हमारा निर्माण कार्य इन वरतनों तक ही सीमित नहीं, हम रासायनिक द्रव्यों, तेलों, अचार-चटनी, Aerated Water Factories आदि के लिए बड़े-बड़े औद्योगिक टैंकों और स्टोरेज टैंकों का निर्माण एल्मूनियम से करते हैं। ये टैंक पहले तांबे और पीतल से तैयार होते थे। इस विधि से हमने तांबा और पीतल की बचत करके बड़ी मात्रा में विदेशी मुद्रा को बचाया है।

विदेशी मुद्रा का अर्जन

एल्मूनियम तथा स्टेनलैस स्टील के उत्तम श्रेणी के वरतनों का निर्यात कर

हम देश की आर्थिक समृद्धि के लिए विदेशी मुद्रा कमा रहे हैं।

देश-सेवा तथा देश-रक्षा के कार्य में योगदान

हमने देश की सीमाओं के प्रहरियों के लिए लोहे के हेलमेटों (टोप) के स्थान पर एल्मूनियम के उपयोगी और वजन में हल्के हेलमेट तैयार करके कम मूल्य पर सप्लाई किए हैं। हमारे बनाये हुए हेलमेट उतने ही टिकाऊ तथा उपयोगी हैं।

सैनिक उपयोग के लिए बड़े-बड़े भगोने जो पहले तांबे तथा पीतल के बनते थे और मूल्य तथा वजन में अधिक महंगे और भारी भी होते थे, उनके स्थान पर एल्मूनियम के भगोने बना कर हम कम दामों पर सप्लाई कर रहे हैं।

हमारी समस्यायें

हमारी केन्द्रीय सरकार की नीति यह रही है कि वरतनों के निर्माण में जितनी मात्रा में तांबा और पीतल का प्रयोग होता है उस एल्मूनियम का प्रयोग करके बचाया जाये। परन्तु एल्मूनियम की मोटी चादर पर उत्पादन कर (Excise Duty) लगाते समय सरकार यह बात भूल गई। आजकल प्रत्येक व्यक्ति कम मूल्य के कारण एल्मूनियम की मोटी चादर (Sheet) के वरतन प्रयोग में लाना पसन्द करता है पर सरकार ने एल्मूनियम की मोटी चादर पर उत्पादन कर लगा दिया है। इस नीति का परिणाम यह निकला है कि इससे एल्मूनियम की मोटी चादर के वरतनों की बिक्री के स्थान पर पीतल के वरतनों की बिक्री को बढ़ावा मिला है। यहां सरकार की उद्योग-नीति और कर-नीति में विरोध है। इसलिए केन्द्रीय सरकार से प्रार्थना है कि वह इस संदर्भ में अपनी कर-नीति पर पुनर्विचार करे और एल्मूनियम की मोटी चादर पर से उत्पादन कर हटा ले क्योंकि सरकार के ऐसा करने से कहीं अधिक विदेशी मुद्रा की बचत होगी।

प्रदेश सरकार से

हमारी दूसरी समस्या बिक्री कर (Sales Tax) की है। प्रथम तो हरयाणा राज्य एक अति लघु प्रदेश है और इस पर भी जो माल बाहर भेजा जाता है उस पर केन्द्राय कर (Central Sales Tax) लग जाता है। पड़ोस के दूसरे राज्यों में विशेष रूप से—यू० पी०, में बिक्री कर कम होने के कारण यू० पी० के उद्योग उन्नति कर रहे हैं उनकी बिक्री में वृद्धि हो रही है पर हमारी बिक्री में आशातीत वृद्धि नहीं हो रही। अतः हम हरयाणा सरकार से आग्रह करते हैं कि वह बिक्री कर के दर में कमी करके इस प्रदेश के उद्योग को क्षतिग्रस्त होने से बचाये।

भावी योजनायें और हमारे मन्सूबे

हमारे संस्थान के सम्मुख उत्पादन में वृद्धि और उत्तम श्रेणी के निर्माण सम्बन्धी आगामी वर्षों के लिए प्रमुख योजनायें निम्नलिखित हैं।

१ एक बहुत बढ़िया Oil Fired Melting Furnace की स्थापना जो बहुत अच्छी क्वालिटी की Ingot Cast कर सके। इस Furnace से चादर Sheets, सर्किल Circle की वर्तमान क्वालिटी में उन्नति होगी।

२. एक बहुत अच्छी प्रकार की (Cold Rolling Mill) कोल्ड रोलिंग मिल की स्थापना जो १०० सेंटीमीटर चौड़ी शीट मिरर पॉलिश (Mirror Polish) के साथ रोल (Roll) कर सके।
३. बहुत अच्छी क्वालिटी के एल्मूनियम एलॉयों (Aluminium Alloys) का निर्माण जो पीतल और गन मेटल के Rod और Bearing का स्थान ले सके। इसके अतिरिक्त एल्मूनियम चादर तैयार करना जिसकी क्वालिटी निर्यात किए हुए सूट केसों (Imported Suit Cases) की शीट के समान हो। जिसकी Tensile Stress स्टील की चादर के समान हो।
४. एल्मूनियम शीट और सर्किल का निर्माण बढ़ा कर बरतनों के साथ-साथ शीट और सर्किल भी प्रैस वालों को सस्ते दामों पर सप्लाय करना।
५. दूसरे उद्योगपतियों और व्यापारियों को अधिक से अधिक सुविधायें देने के लिए सर्किल, शीट, Pressed Semi

Finished Goods तथा Goods according to their own designs अर्थात् डिजाइनानुसार माल तैयार कराना और सरकार को माल सप्लाई करने वालों के लिए Specially designed items बनाकर उनको प्रोत्साहित करना जिससे कि हमारे उन लोगों को भी हमारी मशीनरी का लाभ पहुंच सके जो बड़ी-बड़ी मशीनें छोटे कामों के लिए नहीं लगा सकते। हम उस प्रत्येक उद्योगपति और व्यापारी का काम करना अपना अहोभाग्य मानते हैं जो अपने उद्योग-धन्धों को बढ़ावा देने के लिए हमारी मशीनरी या (Technical Know-How) वैज्ञानिक जानकारी की आवश्यकता समझते हों। हम उस प्रत्येक सहयोगी की निःशुल्क (Free) सेवा करने के लिए तैयार हैं जो हमारे इस छोटे से हरयाणा राज्य में अपना उद्योग धन्धा आरम्भ करना चाहते हैं।

जहां इस संस्थान के प्रबन्धकों (Management) श्रमिकों (Labour), निरीक्षकों (Supervisors) तथा अन्य नागरिकों ; जो कि ठेके पर काम करते रहे हैं और माल सप्लाई करते हैं उदाहरण के लिए पगे बनाने वाले, ठठ्टियार, दुकानदार लकड़ी और कोयला सप्लाई करने वाले आदि, को लाभ पहुंचता है वहां इस संस्थान से प्रति वर्ष लाखों रूपया आय कर, बिक्री कर, साईकल कर, सम्पत्ति कर आदि के रूप में नगर और देश की उन्नति के लिए जाता है।

इस संस्थान की उन्नति का रहस्य हमारे सुपरवाइजर, दफ्तर के क्लर्क और श्रमिकों का अनथक परिश्रम और सहयोग है। हमारे श्रमिकों ने कई प्रकार के मजदूर-आन्दोलनों के होते हुए भी कन्धे से कन्धा मिला कर कार्य किया और उस प्रत्येक आदमी की चाल को असफल कर दिया जो उनको बिना किसी समुचित कारण के भड़काते थे और इस औद्योगिक संस्थान की उन्नति का पग पग पर ध्यान रक्खा और आज भी वे अपने श्रम से देश और समाज को समृद्धि प्रदान कर रहे हैं। हम उन सब के आभारी हैं।

हम मैमर्ज वजीर चन्द, राम नारायण तथा पापुलर मेटल वर्क्स जो कि हमारे स्थानीय स्टॉकिस्ट हैं के अत्यन्त आभारी हैं जिन्होंने न केवल एल्मूनियम के बरतनों की भारी बिक्री की है बल्कि उन्होंने प्रत्येक छोटे-बड़े नगर और कस्बे के घर-घर में इन बरतनों की इतनी मांग उत्पन्न कर दी है कि बरतनों के निर्माण में हमें समय लगता है पर उनकी बिक्री में तनिक देरी नहीं होती।

हम अपने व्यापारियों और ग्राहकों को भी हार्दिक धन्यवाद देते हैं जिन्होंने गत २५ वर्ष की लम्बी अवधि में हमें पूरा-

पूरा सहयोग दिया है और सच्चे हितैषियों की भांति हमारी उन्नति में साथ दिया और अपने सद् परामर्शों तथा मूल्यवान् अभिमतों से हमें लाभान्वित किया है तथा हमारी बिक्री में सहायता करके हमें प्रोत्साहित किया है ।

हम ईश्वर के बड़े धन्यवादी हैं कि हम सब भाई—एक महान और विशाल परिवार के सदस्यों के रूप में—एक लम्बी अवधि से प्रत्येक दुःख-सुख में एक साथ हैं । हमारा सबका चोली-दामन का साथ है । हमें असीम प्रसन्नता होती है जब हमें जगाधरी, यमुनानगर के निवासियों, उद्योगपतियों, व्यापारियों तथा अधिकारियों से प्रत्येक अवसर पर सहयोग मिलता है । हम इन सबका धन्यवाद करते हैं ।

हम सेंट्रल गवर्नमेंट (Central Govt.) के, प्रांतीय गवर्नमेंट (Provincial Govt.) के, तथा अपने नगर के सभी सरकारी अधिकारियों, बैंक अधिकारियों तथा कर्मचारियों के हृदय से धन्यवादी हैं जो प्रत्येक अवसर पर हमें प्रोत्साहित करते रहे हैं ।

हम स्वर्गीय लाला बंसी प्रसाद जी (प्रकाश मेटल इन्डस्ट्रीज) के बहुत आभारी हैं जिन्होंने हमें फैक्ट्री के बनाने और चलाने में पूरा-पूरा सहयोग दिया और समय-समय पर अपनी बहुमूल्य राय भी देते रहे । वही सहयोग और प्रेम उनके परिवार से मिलता चला आ रहा है । हम उनके परिवार के सदस्यों के बहुत आभारी हैं ।

अन्त में हम सहयोग, प्रेम, एकता और देश की आर्थिक समृद्धि के प्रति अपनी आस्था प्रकट करते हैं । तथा हम परम पिता परमेश्वर की कृपा से अपने व्यापारियों, ग्राहकों और श्रमिकों का पूर्ण विश्वास प्राप्त करते हुए उत्तम श्रेणी के उत्पादन के द्वारा देश और समाज की सेवा के लिए कृत संकल्प हैं ।

आपके आभारी ;
सदस्य शिबू मेटल वर्क्स
जगाधरी (हरयाणा)

निश्चल प्रिंटिंग प्रेस, यमुनानगर।

फोन : 821